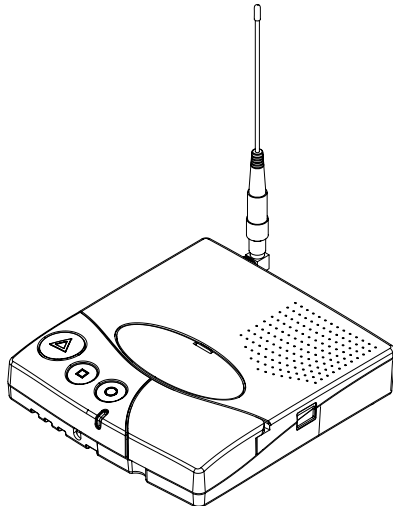


RE80

Ontvanger Main Unit
en relaiseenheid
T.220.001.524



WAARSCHUWING!

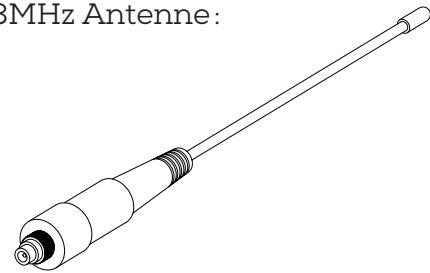
Het apparaat moet worden geopend in een ESO-beveiligde omgeving met aandacht voor de nodige voorzorgsmaatregelen:

Ontlaad uzelf van elektrostatische ladingen door een geaard geleidend oppervlak aan te raken, voordat u het apparaat opent.

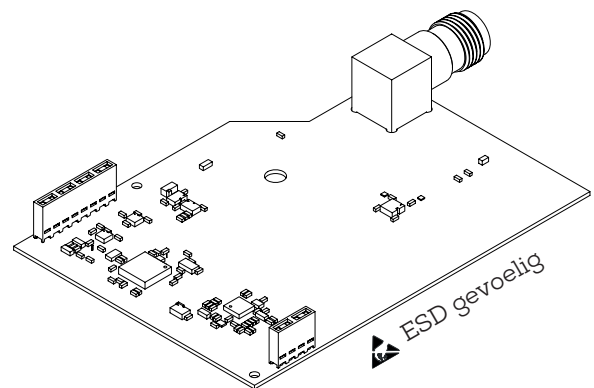


Deze verpakking bevat alle onderdelen om een NC4 op 434MHz om te vormen tot het nieuwe TeleAlarm-systeem op 868.8 MHz.

868.8MHz Antenne:



Zendontvangerbord 868,8 MHz :

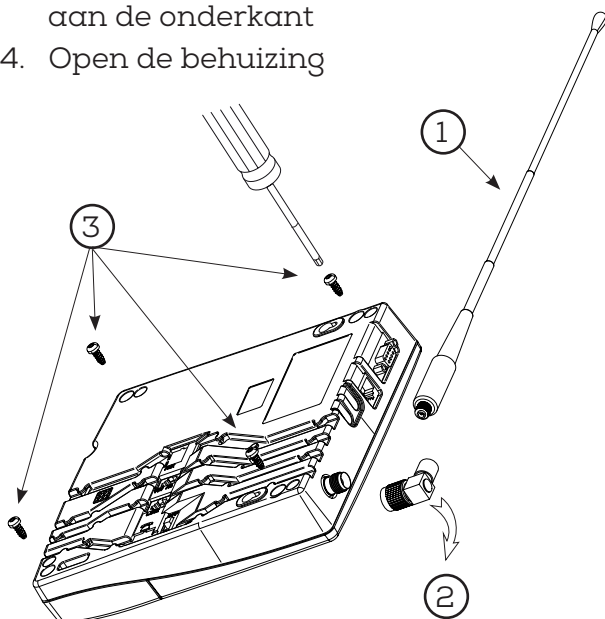


1

2

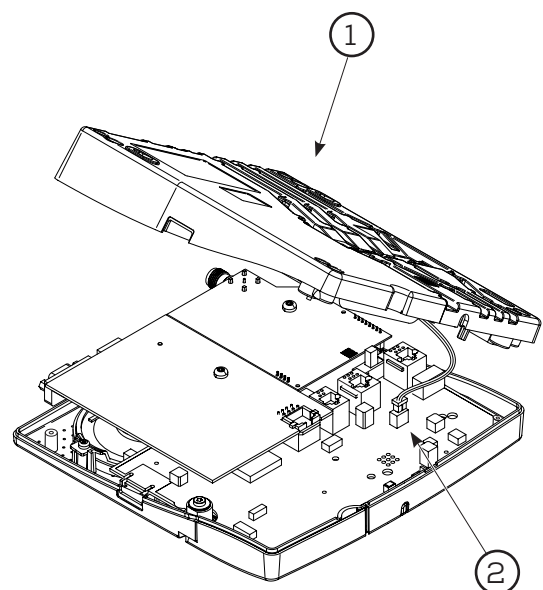
Het apparaat demonteren :

1. Verwijder de 434 MHz-antenne
2. Verwijder de TNC-adapter en bewaar hem (nodig voor aansluiting van nieuwe antenne)
3. Verwijder de 4 "torx"-schroeven aan de onderkant
4. Open de behuizing



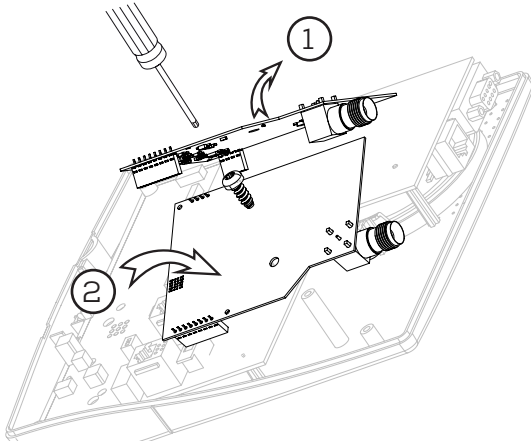
De onderste behuizingshelft verwijderen:

1. Open de onderste behuizingshelft
2. Koppel de interne batterij los



Vervang het RF-board van 434 MHz door 868.8 MHz :

1. Verwijder de schroef waarmee het RF-board bevestigd is
2. Neem het RF-board er voorzichtig uit
3. Verbind het nieuwe RF-board
4. Schroef om de printplaat te bevestigen



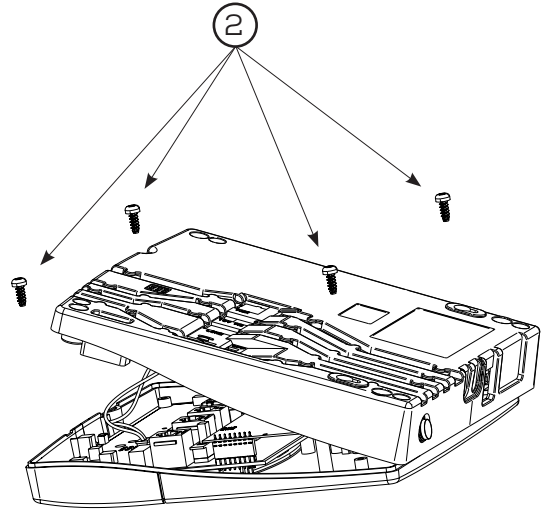
Elektrische of elektronische apparatuur en accessoires die niet langer bruikbaar zijn, moeten afzonderlijk worden ingezameld en voor milieuvriendelijke recycling afgevoerd (in overeenstemming met de Europese Richtlijn inzake Afgedankte Elektronische en Elektrische Apparatuur (AEEA)). Om afgedankte elektrische en elektronische apparatuur en accessoires af te voeren, maakt u gebruik van de retour- en inzamelpunten die in het betrokken land zijn georganiseerd.



3	4
5	6

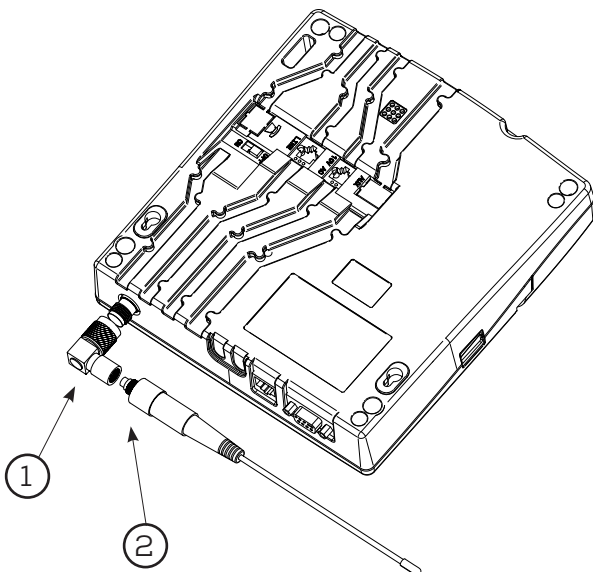
De behuizing sluiten:

1. Sluit de batterij opnieuw aan
2. Sluit de behuizing met behulp van 4 schroeven



De antenne aansluiten :

1. Sluit de antenne opnieuw aan met de connector
2. Bevestig de nieuwe antenne 868MHz die in de set is meegeleverd



Het geüpgradede apparaat testen.

1. Sluit de eenheid aan op de voeding
2. Start het apparaat op
3. Controleer of na enkele seconden het apparaat niet de melding "Lokale batterij leeg" weergeeft

Het apparaat is klaar voor configuratie of voor gebruik als het reeds is geprogrammeerd met het nieuwe TeleAlarm NurseCall NC8 systeem.

