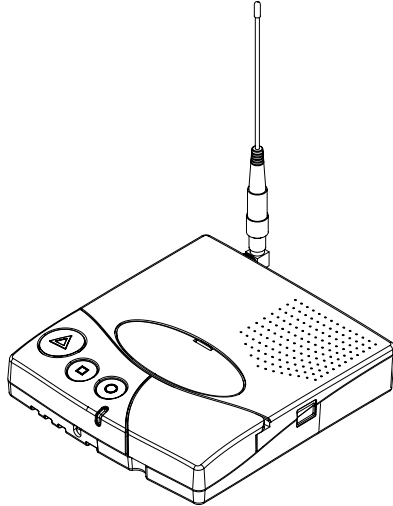


RE80

Receiver Main and
Relay Unit
T.220.001.524



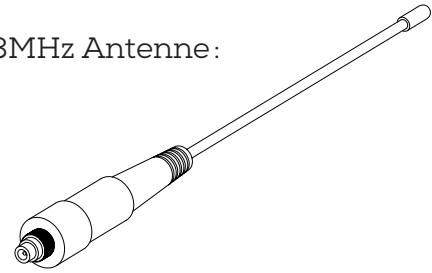
ATTENTION !

L'appareil doit être ouvert dans un endroit protégé contre les décharges électrostatiques en respectant les précautions suivantes :

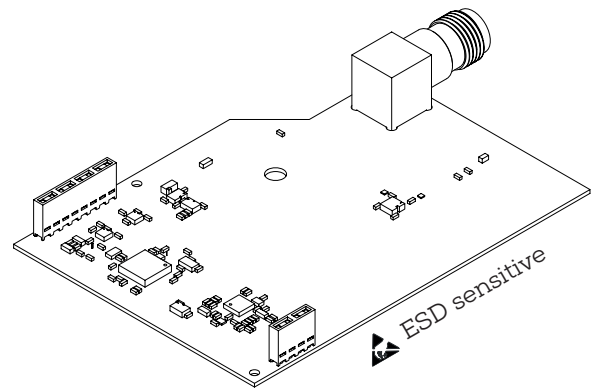
Déchargez-vous des charges statiques en touchant une surface conductrice mise à la terre avant d'ouvrir l'appareil.

Ce pack contient toutes les pièces pour transformer un NC4 fonctionnant à 434 MHz en un nouveau système TeleAlarm fonctionnant à 868,8 MHz.

868.8MHz Antenne:



Carte de l'émetteur-récepteur à 868,8 MHz :

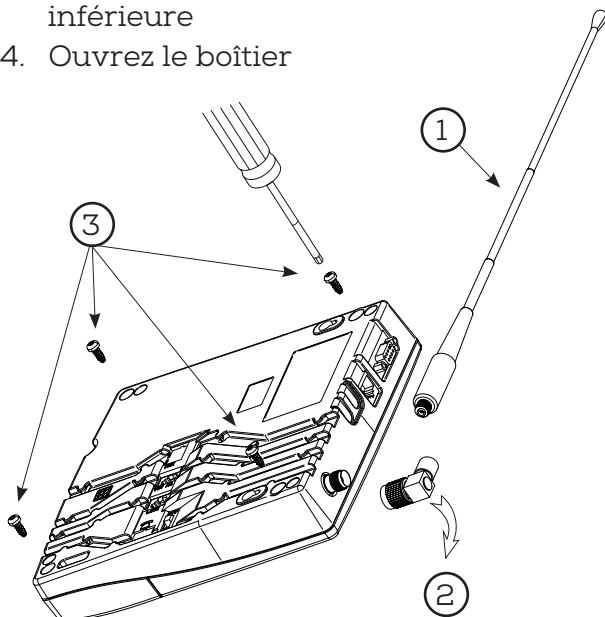


1

2

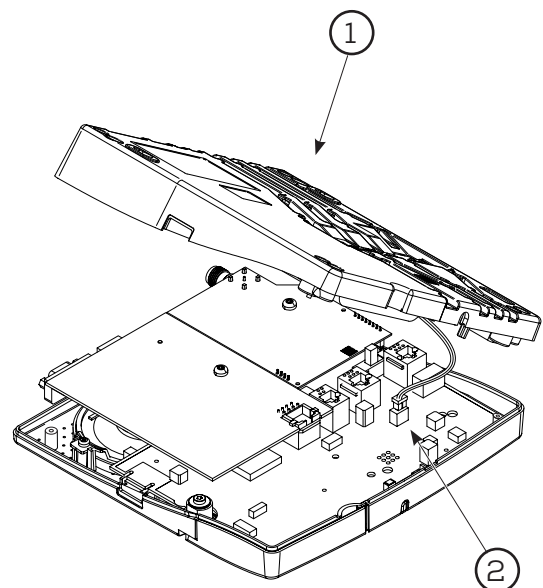
Démontage de l'appareil :

1. Retirez l'antenne à 434 MHz
2. Retirez et conservez l'adaptateur TNC (nécessaire pour brancher la nouvelle antenne).
3. Retirez les 4 vis « torx » sur la partie inférieure
4. Ouvrez le boîtier



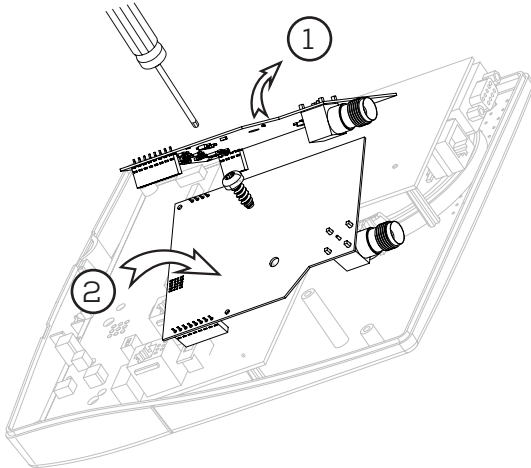
Retirez le boîtier inférieur :

1. Ouvrez le boîtier inférieur
2. Débranchez la batterie interne



Remplacement de la carte RF à 434MHz par celle à 868,8MHz :

1. Retirez la vis qui maintient la carte RF
2. Retirez soigneusement la carte RF
3. Branchez la nouvelle carte RF
4. Vissez pour fixer le PCBA

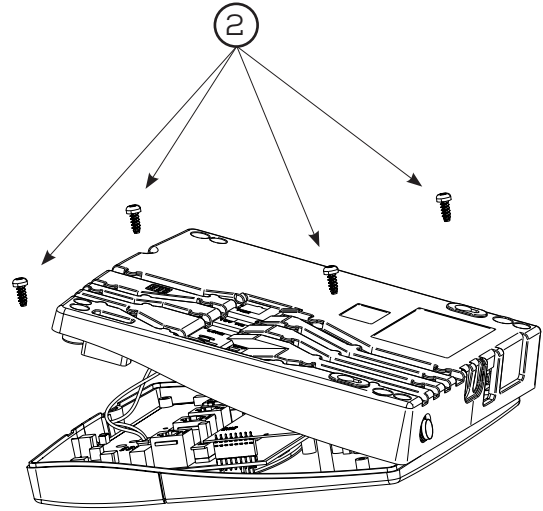


Les appareils et accessoires électriques ou électroniques qui ne sont plus utilisables doivent être collectés séparément et envoyés pour un recyclage respectueux de l'environnement (conformément à la directive européenne sur les déchets d'équipements électriques et électroniques). Pour éliminer les appareils et accessoires électriques ou électroniques usagés, vous devez utiliser les systèmes de retour et de collecte établis dans le pays concerné.

3	4
5	6

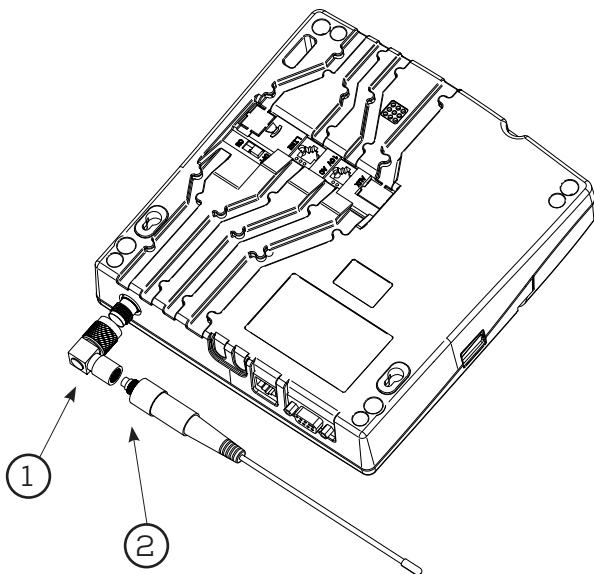
Fermeture du boîtier :

1. Rebranchez le connecteur de la batterie
2. Fermez le boîtier à l'aide des 4 vis



Branchement de l'antenne :

1. Rebranchez le connecteur de l'antenne
2. Vissez la nouvelle antenne à 868MHz fournie dans le KIT



Testez l'appareil mis à niveau :

1. Branchez l'alimentation à l'appareil
2. Allumez l'appareil
3. Vérifiez si, après quelques secondes, l'appareil n'affiche pas « Batterie interne vide »

L'appareil est prêt à être configuré ou utilisé s'il est déjà programmé avec le nouveau système TeleAlarm NurseCall NC8.

