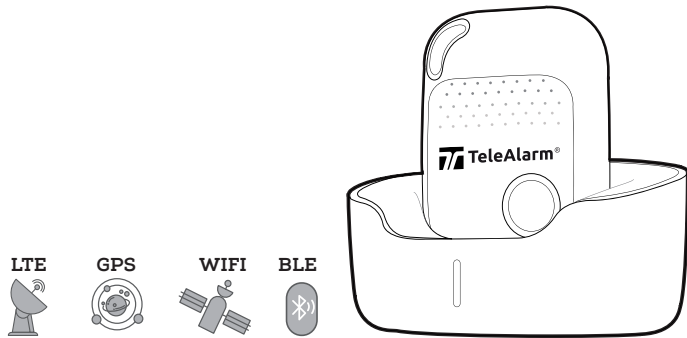


EV-04

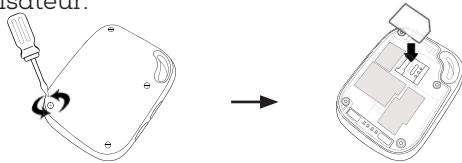
Système d'alarme mobile



Insérer la carte SIM

La carte SIM n'est pas incluse dans le produit.

Une carte nano SIM est disponible chez le fournisseur local de l'utilisateur.



- Dévissez et retirez le capot arrière.
- Insérez la carte SIM et vérifiez qu'elle est activée et créditée.
- Remettez le capot en place et serrez les vis

Avant d'installer la carte SIM, vérifiez si la carte SIM a un code PIN ou non, et si oui, veuillez utiliser un téléphone mobile pour supprimer le code PIN de cette carte.

Recharger l'appareil de téléassistance

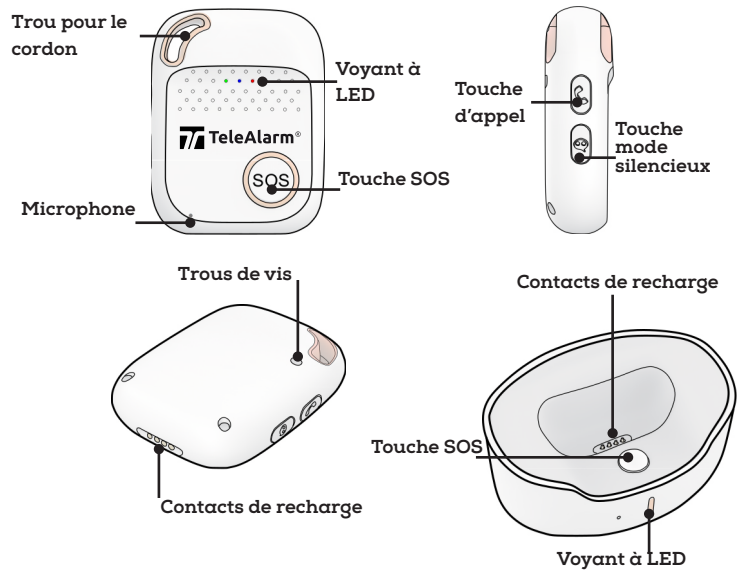


- Posez l'appareil de téléassistance sur sa base de recharge.
- Branchez le câble USB de la base de recharge sur l'adaptateur secteur.

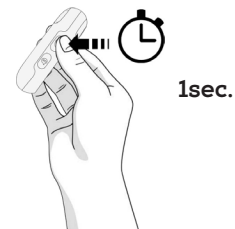
TIP Le voyant de la base de recharge clignote pendant la charge et reste allumé quand la charge est terminée. Avant la première utilisation, veuillez charger complètement la batterie pendant 2 à 3 heures.

TIP Quand le niveau de batterie passe sous 20 %, un message d'avertissement batterie faible est envoyé aux personnes de la liste des contacts par texto ou APP.

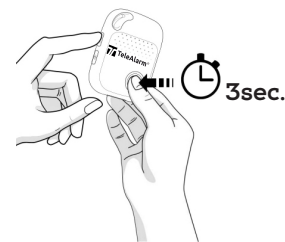
Apprendre à connaître votre appareil



Allumer et éteindre l'appareil de téléassistance



- **Pour allumer l'appareil de téléassistance** : Appuyez sur la touche APPEL pendant 1 seconde, toutes les LED vont clignoter rapidement. L'appareil de téléassistance peut aussi être activé automatiquement en le posant dans sa station d'accueil.



- **Pour éteindre l'appareil de téléassistance** : Maintenir appuyées les touches APPEL et SOS ensemble pendant 3 secondes jusqu'à ce que les LED s'éteignent.

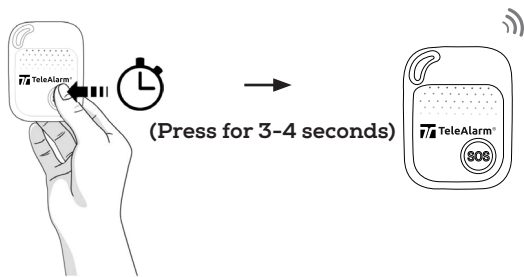
Touche mode silencieux

- Appuyez deux fois sur cette touche pour désactiver les messages vocaux, appuyez deux fois sur la touche pour les réactiver.

Obtenir la position GPS

- Pour obtenir la position initiale GPS, utilisez l'appareil de téléassistance à l'extérieur ou près d'une fenêtre afin qu'il capte les satellites. Ceci peut prendre quelques minutes en fonction de votre environnement.

Activer une alarme SOS



Si vous avez besoin d'aide, appuyez sur la touche SOS pendant 3 à 4 secondes jusqu'à ce que vous entendiez l'annonce vocale d'activation d'une alarme SOS. Ceci lance la séquence d'envoi du texto « Appel à l'aide! » à vos numéros de contact d'urgence, suivie des appels sortants.

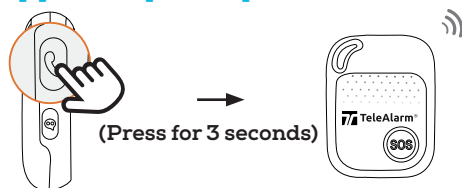
- Si l'appareil de téléassistance n'arrive pas à joindre le premier numéro, il appelle le deuxième après un délai de 10 secondes. Si le deuxième numéro n'est pas joignable non plus, le système appelle le troisième numéro, etc.
- Un délai de 10 secondes s'écoule entre chaque appel, et pendant ce délai, l'utilisateur peut mettre fin à la séquence d'appel ou annuler une éventuelle fausse alarme en appuyant sur la touche SOS. Le destinataire de l'appel peut également arrêter la séquence d'appel en appuyant sur la touche 1 de son téléphone mobile pendant la conversation.
- Utilisez les touches +/- sur le côté pour régler le niveau sonore pendant un appel.

Pensez bien à programmer vos numéros de contact d'urgence. Il n'est pas obligatoire de programmer la totalité des dix numéros autorisés, mais il faut toujours en définir au moins un.

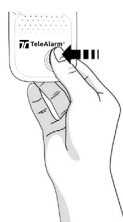
TIP

Merci de rester patient pendant la séquence d'appel. Il peut y avoir une courte attente lorsque l'appareil de téléassistance appelle des téléphones hors réseau ou lorsqu'il aboutit à une boîte vocale.

Passer un appel téléphonique



- Pour passer un appel, appuyez sur la touche APPEL pendant 3 secondes et vous entendrez un bip, puis le numéro défini sera composé.



- Pour mettre fin à l'appel, appuyez sur la touche SOS.

Que signifient les voyants lumineux?

Vert - Signal cellulaire

Indication	Clignote une fois brièvement toutes les 3 secondes	Clignote deux fois brièvement toutes les 3 secondes
Signifie	L'appareil de téléassistance dispose d'un signal cellulaire stable	L'appareil de téléassistance est enregistré sur le réseau cellulaire

Bleu - Localisation

Indication	Clignote une fois brièvement toutes les 3 secondes	Clignote deux fois brièvement toutes les 3 secondes	Eteint
Signifie	L'appareil de téléassistance n'a pas acquis le dernier emplacement	L'appareil de téléassistance a acquis le dernier emplacement	L'appareil de téléassistance ne fait pas l'acquisition du dernier emplacement

Rouge - Alimentation

Indication	Allumé en permanence	Clignote deux fois brièvement toutes les 3 secondes
Signifie	L'appareil est complètement chargé	BLE connecté

Indication	Clignote rapidement	Eteint ou clignotement lent
Signifie	La charge de la batterie est inférieure à 20%	L'appareil de téléassistance se recharge

Attention

Veillez suivre les instructions pour augmenter la durée de vie de l'unité.

- N'utilisez pas et ne rangez pas l'unité dans des endroits poussiéreux.
- Évitez de stocker ou d'utiliser l'appareil à des températures extrêmes
- Nettoyez l'unité avec un chiffon sec.
- N'utilisez pas de produits chimiques ou détergents pour le nettoyage.

Avertissement : Gardez l'appareil à au moins 25 cm d'un stimulateur cardiaque.

Avertissement : Ne communiquez pas l'IMEI et le numéro de SIM, faute de quoi vos données personnelles seraient exposées.