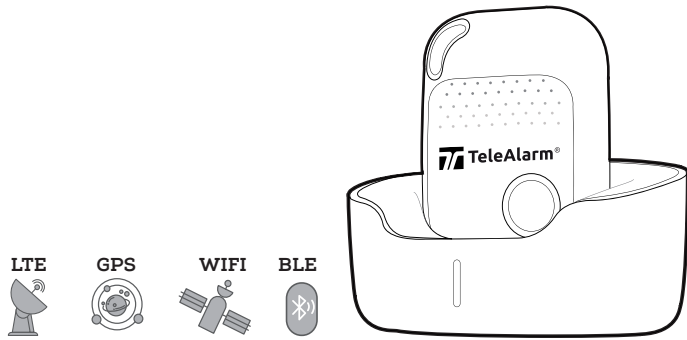


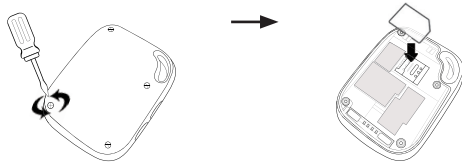
# EV-04

## Sistema de alarma personal portátil



### Colocación la tarjeta SIM

La tarjeta SIM no está incluida en el paquete. El usuario puede adquirir una tarjeta nano SIM de su operador local.



- Desatornille la tapa trasera y retírela.
- Inserte la tarjeta SIM y asegúrese de que esté activada y con saldo.
- Vuelva a colocar la tapa trasera y apriete los tornillos.

**TIP** Antes de instalar la tarjeta SIM, compruebe si la tarjeta SIM tiene código PIN o no; en caso afirmativo, use un teléfono móvil para eliminar el código PIN de la tarjeta

### Carga del dispositivo



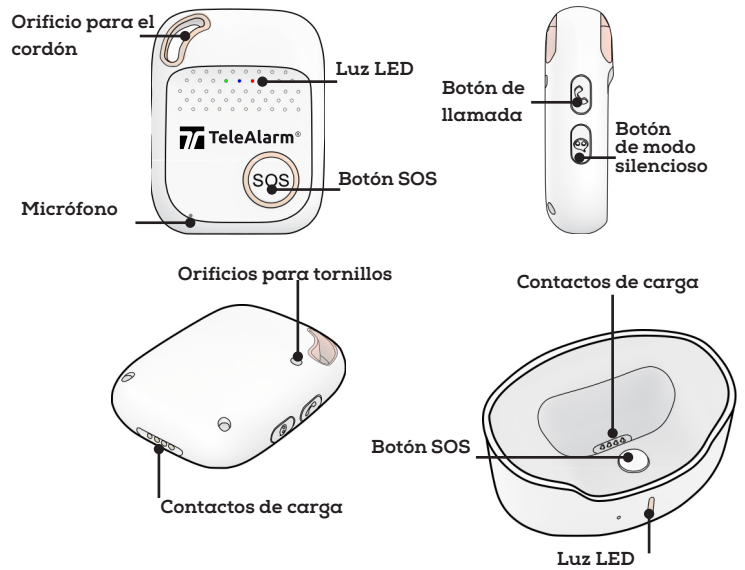
- Coloque el dispositivo en la base de carga.
- Conecte el cable USB de la base de carga al adaptador de CA.

La luz de la base de carga parpadeará durante la carga y se quedará fija cuando se finalice la carga.

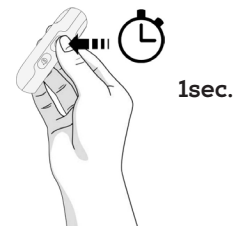
**TIP** Para el primer uso, cargue completamente la batería durante unas 2~3 horas.

**TIP** Cuando la carga de la batería descienda por debajo del 20 %, enviará un mensaje de advertencia de batería baja a las personas de la lista de contactos mediante un mensaje de texto o por la aplicación.

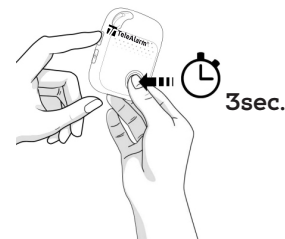
### Presentación de su dispositivo



### Encendido/apagado del dispositivo



- Para encender el dispositivo: mantenga pulsado el botón de LLAMADA durante 1 segundo; todos los LED parpadearán rápidamente. También se puede encender el dispositivo automáticamente cargándolo colocándolo en la estación de acoplamiento.



- Para apagar el dispositivo: mantenga pulsados los botones de LLAMADA y SOS simultáneamente durante 3 segundos hasta que se apaguen los LED.

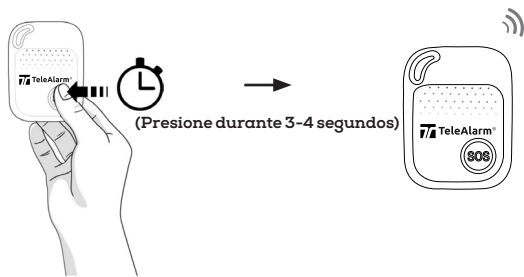
### Botón de modo silencioso

- Haga doble clic en este botón para desactivar las advertencias de voz, y vuelva a hacer doble clic en el botón para conectar las advertencias de voz.

### Obtener un punto GPS fijo

- Para obtener un punto fijo inicial para el GPS, salga al exterior o acérquese a una ventana para que el dispositivo obtenga un punto fijo de los satélites. Esto puede requerir algunos minutos en función de su entorno.

## Activación de una alarma SOS



Si necesita ayuda, presione el botón SOS durante 3-4 segundos hasta que escuche el mensaje de voz de la activación de la alarma SOS. Esto iniciará la secuencia de envío del mensaje de texto "¡Ayúdame!" a sus números de contacto de emergencia, seguido de las llamadas de emergencia.

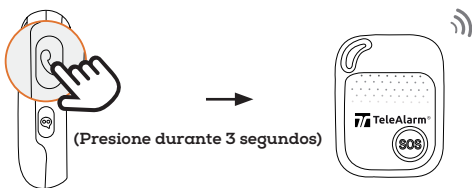
- Si el dispositivo no logra contactar con el primer número, llamará al segundo número tras un tiempo de espera de 10 segundos. En caso de que tampoco se pueda contactar con el segundo número, el sistema conectará con el tercero, y así sucesivamente.
- Entre cada llamada, habrá un tiempo de espera de 10 segundos; durante este tiempo, el usuario puede detener la secuencia o evitar una posible falsa alarma presionando el botón SOS. El destinatario de la llamada también puede detener la secuencia de llamadas presionando 1 en su teléfono móvil durante la conversación bidireccional.
- Use los botones laterales +/- para ajustar el volumen durante una llamada.

Recuerde de programar los números de contacto para emergencias. No es obligatorio configurar los diez números autorizados, pero siempre debe ajustarse un mínimo de un número.

### TIP

Sea paciente durante la secuencia de llamadas. Puede haber pequeños retrasos debido a que la alarma llame a teléfonos que no tengan cobertura o se comunique la alarma al buzón de voz de la persona.

## Realizar llamadas telefónicas



- Para hacer una llamada, mantenga presionado el botón LLAMADA durante 3 segundos y oirá un pitido; a continuación, se marcará el número definido.



- Para finalizar la llamada, pulse el botón SOS.

## ¿Qué significado tienen las luces?

### Indicador de señal móvil - Verde

Verde	La luz muestra un único destello rápido cada 3 segundos	La luz muestra un destello doble rápido cada 3 segundos
Significado	El dispositivo tiene señal móvil estable	El dispositivo está registrado en la red móvil

### Indicador de posicionamiento - Azul

Azul	La luz muestra un único destello rápido cada 3 segundos	La luz muestra un destello doble rápido cada 3 segundos	Luz apagada
Significado	El dispositivo no tiene la última ubicación fijada	El dispositivo tiene la última ubicación fijada	El dispositivo está fijando la última ubicación

### Indicador de corriente - Rojo

Rojo	Rojo ENCENDIDO (estable)	La luz roja muestra un destello doble rápido cada 3 segundos
Estado	El dispositivo se ha cargado por completo	BLE conectado

Rojo	Parpadeo rápido en rojo	Luz roja apagada o parpadeo lento
Estado	La carga de la batería es inferior al 20 %	El dispositivo está cargando

## Precauciones

Respete las instrucciones para prolongar la duración de la unidad.

- No use ni almacene la unidad en lugares polvorientos.
- No deposite la unidad en lugares excesivamente calentados o enfriados.
- Limpie la unidad con un paño seco.
- No la limpie con productos químicos ni detergentes.

**Advertencia: Mantenga el dispositivo a una distancia mínima de 25 cm de un marcapasos.**

**Advertencia: mantenga la confidencialidad de su IMEI y SIM o su privacidad se verá expuesta.**