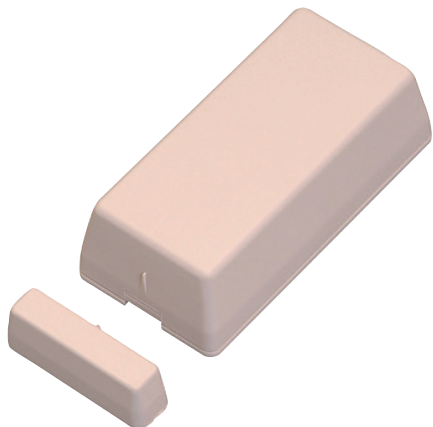


RAC - Contact Radio



Le RAC détecte l'ouverture ou la fermeture d'un contact électrique ou d'une porte équipée d'un aimant. Un signal radio est alors envoyé à un appareil du système NurseCall. Le RAC comprend des contacts à lames souples magnétiques pour la surveillance des portes et des fenêtres. Les contacts à lames souples internes sont activés par un aimant externe pouvant être placé sur la position indiquée. Il est également doté d'une borne à vis intégrée en tant qu'entrée pour la surveillance du périphérique externe.

Fonctions de base

Pour être utilisée en tant qu'émetteur pour des événements particuliers, l'alarme peut être activée en approchant et/ou éloignant un aimant, ou en ouvrant et/ou fermant un contact électrique. Dans ce cas, l'alarme est immédiatement transmise au système NurseCall.

Contacts à lames souples

Le périphérique est doté d'un contact à lames souples à l'avant et sur le côté gauche, comme sur la photo. L'aimant peut être monté à une certaine distance du périphérique, en face de la position sélectionnée. Lorsque la distance entre l'aimant et le commutateur à lames souples internes du RAC dépasse une valeur prédéfinie, un signal radio est envoyé à l'appareil du système NurseCall.

Utilisation comme émetteur-récepteur radio universel

Pour une utilisation comme émetteur-récepteur radio universel, un périphérique externe peut être branché sur le bornier de raccordement du RAC. Un signal de fermeture ou d'ouverture provenant du périphérique externe déclenche l'envoi, par le RAC, d'un signal radio à l'appareil du système NurseCall.

- Facile à utiliser et compact
- Durée de vie de la pile de 3 ans
- Message radio automatique quotidien
- Supervision de l'état de la pile

Certifications et accréditations

R&TTE 1999/5/CE

CEM 2004/108/CE

LVD 2006/95/CE

EN 50371 (2002)

EN 55022 (2006, A1 : 2007)

EN 60950-1 (2011)

EN 300220-2 V2.3.1

EN 301489-1 V1.8.1

EN 301489-3 V1.4.1

EN 50130-4 (1995, A1 : 1998, A2 : 2003)

Composants inclus

Quantité	Composant
1	Contact de porte avec entrée filaire

Schémas/Remarques

Recommandations :

- Conservez une hauteur minimale de 20 cm au-dessus du sol.
- N'utilisez pas le système sur des surfaces métalliques. Si cela n'est pas possible, utilisez des plaques d'espacement.
- Installez l'aimant sur la pièce mobile (porte ou fenêtre) et le module émetteur radio sur le châssis.
- Évitez d'utiliser une bande adhésive « double face ».
- Le RAC n'est pas étanche.

Spécifications techniques

Dimensions (H x l x P)	85 x 40 x 40 mm
Poids	55 g
Fréquence	434,01 MHz
Classe de protection	IP20
Alimentation	Pile au lithium CR2032 de 3 V
Consommation	Transmission : < 16 mA Mode faible intensité : < 3 µA
Durée de vie de la pile	3 ans, selon conditions suivantes : 3 transmissions d'alarme sans répétition par jour et une transmission de test quotidien (état de la pile inclus)
Alarme pile	à environ 20 % de la capacité restante
Vérification automatique de la pile	vérification quotidienne et à chaque alarme
Températures admissibles	De 0 °C à 55 °C
Stabilité de la fréquence (de 0 à +55 °C)	< ± 2 KHz
Modulation	FSK
Antenne	Intégrée
Puissance rayonnée	2 mW
Temps de transmission	2 x 1 300 ms
Intervalle entre les transmissions	200 à 600 ms (aléatoire)
Couverture minimale en champ libre	250 m