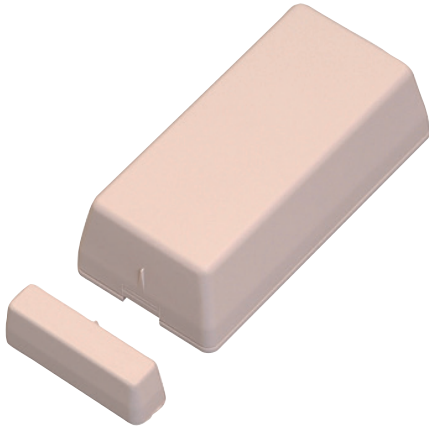


# RAC Draadloze Contactmelder



- Gemakkelijk in gebruik en compact
- Batterijlevensduur 3 jaar
- Dagelijks automatisch radiobericht
- Bewaking van batterijstatus

De RAC Draadloze Contactmelder detecteert het openen of sluiten van een elektrisch contact of een deur met een magneet. Hierbij wordt een radiosignaal naar een NurseCall Unit verzonden. De RAC Draadloze Contactmelder is voorzien van magnetische reedcontacten voor het bewaken van deuren en ramen. De interne reedcontacten worden geactiveerd door een externe magneet, die kan worden aangebracht op de gemarkeerde positie. Hij is tevens voorzien van een ingebouwde schroefklem als ingang voor de bewaking van externe alarmapparatuur.

## Basisfuncties

Voor gebruik als zender voor bepaalde gebeurtenissen, kan het alarm worden geactiveerd door het naderen of wegbewegen van een magneet of door het openen en/of sluiten van een elektrisch contact. In dit geval wordt het alarm onmiddellijk verzonden naar het NurseCall systeem.

### Reedcontacten

Aan de voorzijde van het apparaat bevindt zich een reedcontact, zoals is te zien in de afbeelding, alsmede aan de linkerzijde van het apparaat. De magneetconstructie kan binnen een bepaalde afstand van het apparaat worden gemonteerd, vóór de gekozen positie. Als de afstand tussen de magneet en de interne reedschakelaar van de RAC Draadloze Contactmelder een bepaalde waarde overschrijdt, wordt een radiosignaal naar de NurseCall Unit verzonden.

### Gebruik als een universele zonetransceiver

Voor gebruik als een universele zonetransceiver kan een extern apparaat worden aangesloten op het klemmenblok van de RAC Draadloze Contactmelder. Een sluit- of opensignaal van het externe apparaat genereert een radiosignaal van de RAC Draadloze Contactmelder naar de NurseCall Unit.

## Certificaten en goedkeuringen

R&TTE 1999/5/EC

EMC 2004/108/EC

LVD 2006/95/EC

EN 50371 (2002)

EN 55022 (2006, A1: 2007)

EN 60950-1 (2011)

EN 300220-2 V2.3.1

EN 301489-1 V1.8.1

EN 301489-3 V1.4.1

EN 50130-4 (1995, A1: 1998, A2: 2003)

## Meegeleverde onderdelen

Aantal	Component
1	RAC Draadloze contactmelder

## Installatie/configuratie

### Aanbevelingen:

- Zorg voor een minimale hoogte van 20 cm vanaf de grond.
- Niet gebruiken op metalen oppervlakken.  
Gebruik afstandsplaten wanneer dit niet mogelijk is.
- Breng de magneet aan op het bewegende gedeelte (deur of raam) en de zender op het kozijn.
- Gebruik geen dubbelzijdig plakband.
- De RAC is niet waterdicht.

## Technische specificaties

Afmetingen (H x B x D)	85 x 40 x 40 mm
Gewicht	55 g
Frequentie	434,01 MHz
Beschermingsklasse	IP20
Voeding	3 V lithiumbatterij CR2032
Verbruik	Transmissie: < 16 mA Stand-bymodus: < 3 µA
Levensduur van batterij	3 jaar onder de volgende omstandigheden: 3 alarmmeldingen zonder herhaling per dag en 1 dagelijkse testtransmissie (incl. batterijstatus)
Batterijwaarschuwing	bij ca. 20 % restcapaciteit
Automatische batterijtest	dagelijkse controle en bij elk alarm
Toegestane temperatuur	0 °C tot 55 °C
Frequentiestabiliteit (0 tot +55 °C)	< ± 2 kHz
Modulatie	FSK
Antenne	Geïntegreerd
Zendvermogen	2 mW
Transmissiepulsduur	2 x 1300 ms
Pauze tussen transmissiepulsen	200 tot 600 ms (willekeurig)
Minimumbereik in vrij veld	250 m

**TeleAlarm SA**  
Rue du Pont 23  
2300 La Chaux-de-Fonds  
Switzerland  
info@telealarm.com  
[www.telealarm.com](http://www.telealarm.com)

**TeleAlarm Europe GmbH - Office Benelux**  
Kaldenkerkerweg 20  
5913 AE Venlo  
Netherlands  
info-nl@telealarm.com  
info-be@telealarm.com  
[www.telealarm.com](http://www.telealarm.com)